

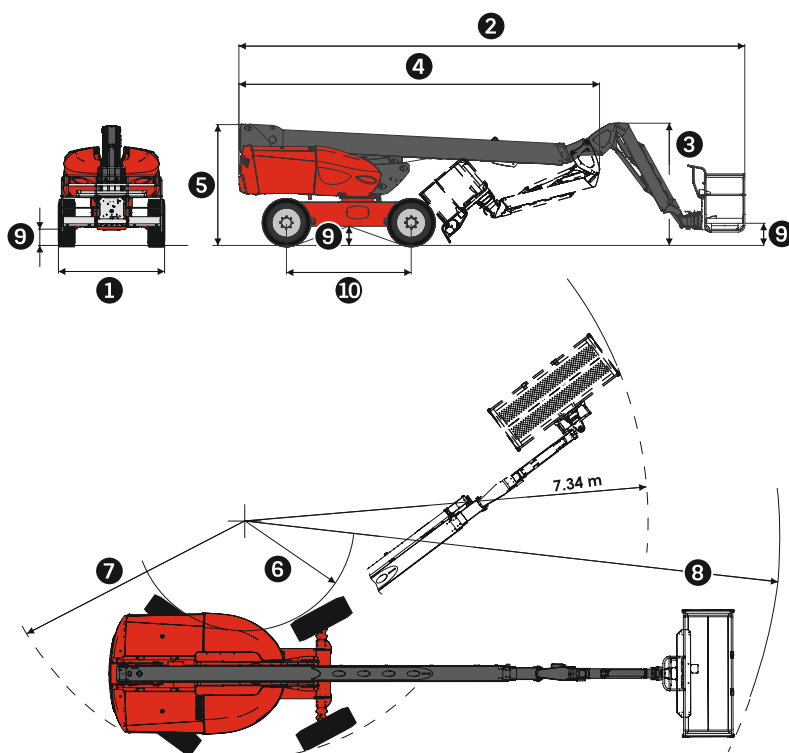
## LOCATION

## NACELLE AUTOMOTRICE

### Caractéristiques techniques

Hauteur de travail	27,75 m
Hauteur de la plate-forme	25,75 m
Déport	21,45 m
Débattement du pendulaire	+70° / -70°
Rotation du panier	+90° / -90°
Rotation de la tourelle	continu
Capacité de charge	350kg (3 pers.) 240 kg (2 pers.)
Dimensions du panier	2,30 x 0,90 m
Largeur hors-tout	① 2,43 m
Longueur hors-tout	② 11,35 m
Hauteur hors-tout	③ 2,75 m
Longueur hors-tout repliée	④ 8,04 m
Hauteur hors-tout repliée	⑤ 2,72 m
Rayon de braquage intérieur	⑥ 2,00 m
Rayon de braquage extérieur	⑦ 4,33 m
Rayon de braquage panier	⑧ 9,75 m
Garde au sol	⑨ 43 cm
Empattement	⑩ 2,80 m
Vitesse de translation	4,70 km/h
Vitesse de travail	0,80 km/h
Pente franchissable	40%
Dévers admissible	4°
Pneumatiques	385/45-28
Roues motrices	4
Roues directrices	4
Poids	16'500 kg
Moteur	KUBOTA V2403-M
Carburant	Diesel
Puissance	45 CV
Bruit à l'environnement	105 dB

# 280 TJ 28m



Location à la journée / semaine  
 CASCO complète comprise  
 Tarifs sur demande

**079 355 48 18**

